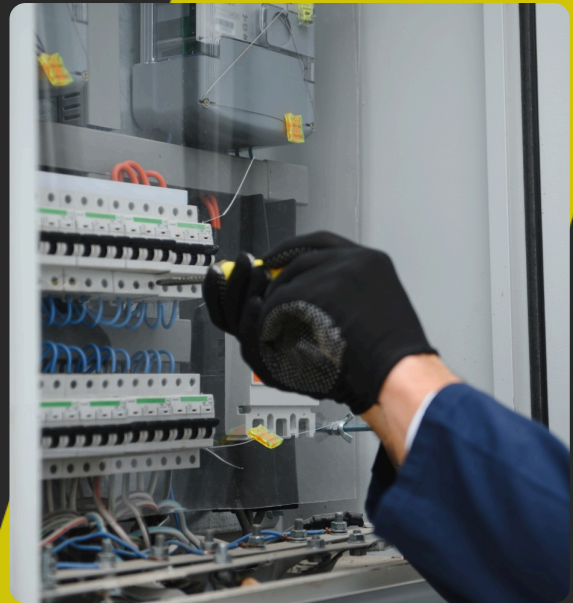


# Habilitation électrique - Pack élémentaire - Opérations d'ordre non électrique - B0(V), BS, BE manœuvre - Recyclage



Type : Habilitation Electriques

Durée : 1 jour - 7 heures



## OBJECTIFS

- Connaître les règles de sécurité à appliquer pour se prémunir et prémunir son équipe des dangers de l'électricité lors de travaux effectués dans un environnement électrique et permettre à l'employeur de délivrer les titres d'habilitation
- Connaître la conduite à tenir en cas d'incident ou d'accident d'origine électrique

## DURÉE

1 jour - 7 heures

## COÛT

200€/ jour/ stagiaire "net de taxe"

## PROGRAMME

- Le programme de recyclage comprend une révision des fondamentaux : législation, évolution de la réglementation, rappels sur les risques en milieu électrique pour les personnels non-électriciens
- Des études de cas et retours d'expérience permettent d'illustrer les erreurs courantes et les bonnes pratiques
- Des exercices pratiques visent à réactiver les réflexes de sécurité : repérage des zones dangereuses, équipements de protection, conduite à tenir en cas d'incident
- Formation conforme à la norme NF C18-510 et adaptée aux besoins des intervenants habilités BS / BE Manœuvre

## CONTENU

- Le risque électrique et la législation
- Rappel des effets du courant électrique sur le corps humain
- Retour sur les noms et les limites des différentes zones de tension
- Principes, définitions et symboles et le rôle de chacun
- Retour sur l'environnement électrique, les zones et leurs limites, et sur la prévention du risque
- Rappel sur la conduite à tenir en cas d'accident
- Consignation partielle d'un TGBT

## MÉTHODES PÉDAGOGIQUES

- Exposés

- Apports théoriques
- Mises en situation pratiques
- Echanges de pratiques
- Le déroulement de la formation alterne entre les parties théorique et pratique

## **OUTILS ET MOYENS TECHNIQUES**

## **MOYENS HUMAINS**

Formateur certifié par l'INRS et qualifié, possédant une expérience professionnelle sur les installations électriques concernées et détenteur des habilitations correspondantes

## **MODALITÉS D'ÉVALUATION**

L'évaluation des acquis théoriques et pratiques selon le référentiel et les modalités d'évaluation de la Norme NF C 18-510 est réalisée en fin de formation en vue de la remise d'un titre d'habilitation par l'employeur.

## **PUBLIC CONCERNÉ**

Personnel non-électricien déjà habilité appelé à intervenir à proximité d'installations électriques (ex. : maintenance, nettoyage, logistique, travaux de bâtiment), devant réaliser des opérations simples sans travaux sur les installations électriques.

**Conditions d'accessibilité** : Nos formations sont accessibles aux personnes en situation de handicap...

## PRÉREQUIS

- Avoir la connaissance de la langue française nécessaire à la compréhension de la notice du fabricant (textes, schémas et plans)

## SUIVI

## VALIDATION

## MODALITÉ D'ANIMATION



## CADRE DU DISPOSITIF



## FORMATIONS SPÉCIFIQUES



## FINALITÉ DE LA FORMATION



## MOYENS PÉDAGOGIQUES



## OUTILS PÉDAGOGIQUES

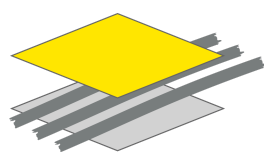


## CERTIFICATEUR ET DATE D'ENREGISTREMENT



## NOMBRE DE STAGIAIRES

Minimum : 4 – Maximum : 10 pour un formateur



**BÂTIMENT CFA**  
**BOURGOGNE-FRANCHE-COMTÉ**  
*Organisme de formation régional-BTP de Bourgogne-Franche-Comté*

**Bâtiment CFA Bourgogne-Franche-Comté est le leader régional de la formation dans le secteur du bâtiment. Forts d'une solide expertise, nous proposons une offre diversifiée et adaptée aux besoins du marché, avec des chiffres clés qui parlent d'eux-mêmes :**



## 10 FILIÈRES DE FORMATION

pour répondre aux  
différentes exigences  
de l'industrie



## 25 MÉTIERS

accessibles, offrant une large  
palette de compétences et  
d'opportunités



## 2400 APPRENANTS

formés, qui deviennent les  
professionnels compétents  
de demain



## 5 SITE DE FORMATION

stratégiquement répartis sur l'ensemble du  
territoire Bourgogne-FrancheComté



## 83% DE RÉUSSITE

aux examens lors de la session 2023,  
témoignant de la qualité de notre pédagogog

# Pédagogie innovante et encadrement de qualité


Les formations se déroulent dans des ateliers équipés de matériel professionnel et dans des salles dotées de supports numériques (e-Learning). Vous bénéficiez d'un accompagnement personnalisé par des formateurs expérimentés du secteur et des chargés de relations entreprises pour assurer votre insertion professionnelle sur le marché du travail.



## REJOIGNEZ-NOUS !

Bâtiment CFA Bourgogne-Franche-Comté  
Votre partenaire formation de confiance

 03 72 612 612

 5 sites et 1 antenne en  
région Bourgogne-Franche-  
Comté

[contact@batimentcfabourgognefranchecomte.com](mailto:contact@batimentcfabourgognefranchecomte.com)

